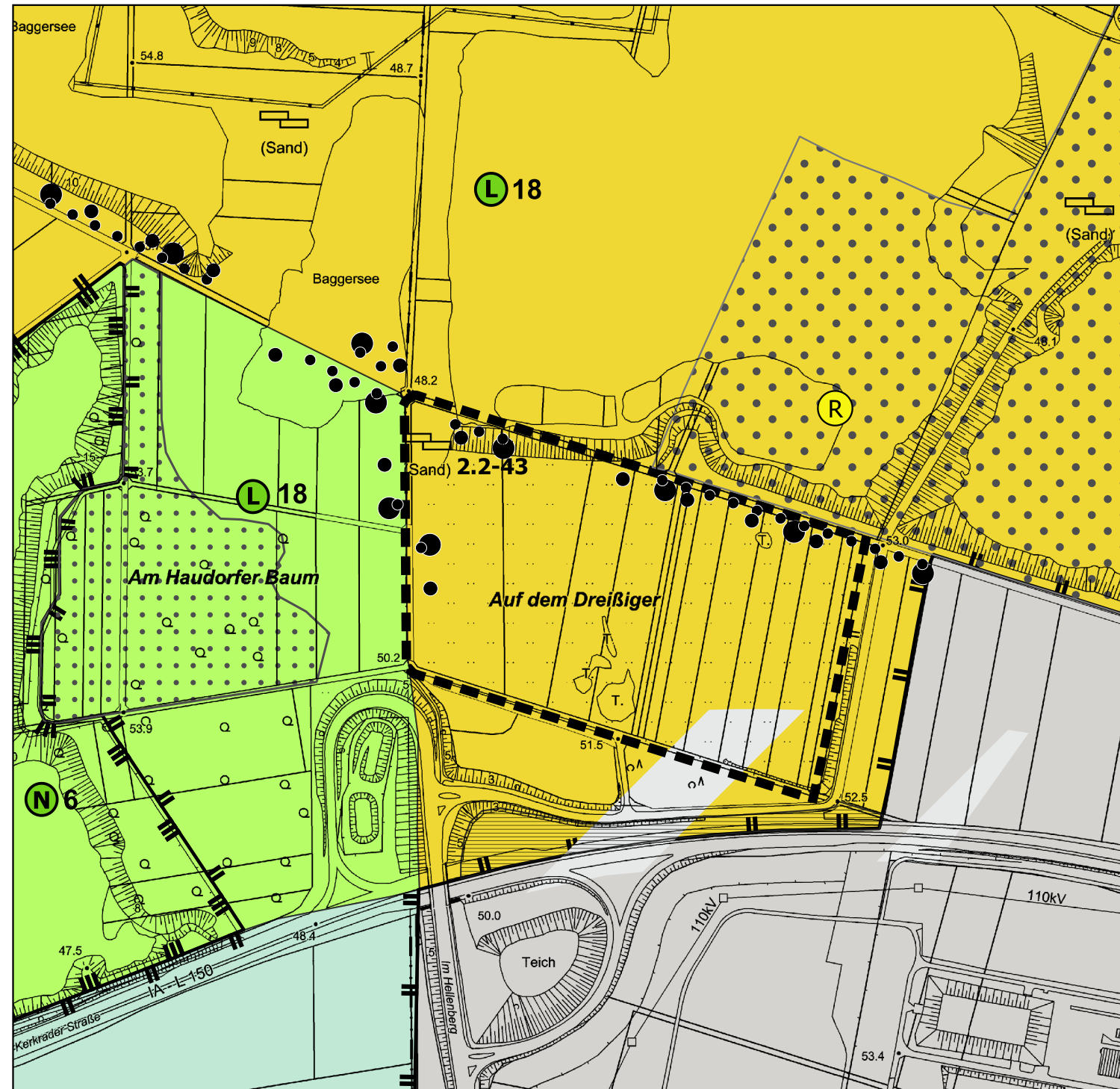
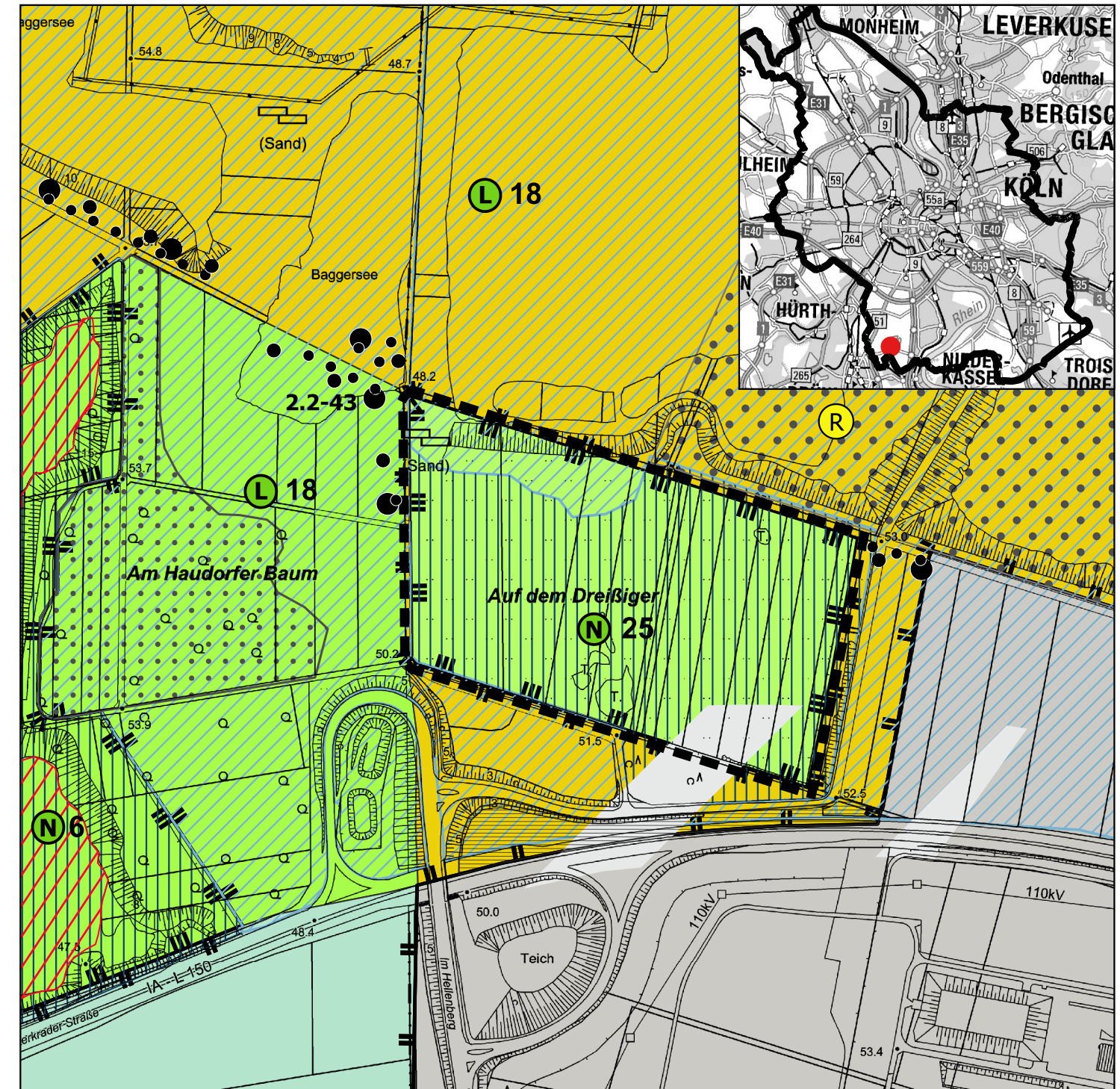


14. Änderung: Naturschutzgebiet N25 "Auf dem Dreißiger"

Rechtskräftiger Landschaftsplan (vorher)



Nach 14. Änderung des Landschaftsplans (nachher)



Entwicklungs- und Festsetzungskarte

Entwicklungsziele

- EZ 1 Erhaltung und Weiterentwicklung einer weitgehend naturnahen Landschaft
- EZ 4 Anreicherung der Landschaft mit natürlichen Landschaftselementen unter Berücksichtigung bauleitplanerischer Vorhaben
- EZ 6 Ausstattung der Landschaft im Zwecke des Immissionsschutzes oder zur Verbesserung des Klimas
- EZ 7 Sicherung und Entwicklung von besonderen Lebensstätten für Pflanzen und Tiere

Besonders geschützte Teile von Natur und Landschaft

- N Naturschutzgebiet
- L Landschaftsschutzgebiet

Entwicklungs-, Pflege- und Erschließungsmaßnahmen

- Feldgehölzgruppe
- Feldgehölz
- Rekultivierung

Nachrichtliche Darstellungen

Gesetzlich geschützte Biotopverbände nach §30 BNatSchG §42 LNatSchG NRW

- Gesetzlich geschützte Biotopverbände

Biotopverbund nach §35 LNatSchG NRW

- herausragende Bedeutung
- besondere Bedeutung

Änderungsbereich

- Innenbereich gem. §34 BauGB und Bauflächen gem. Bebauungsplan



Stadt Köln

Vorentwurf

NSG Neuausweisung
N 25 "Auf dem Dreißiger"

Maßstab:
1:5.000
Stand:
12.01.2026
Karte:
Amtliche Basiskarte
(Land NRW 2025)



Gesellschaft für Umweltplanung und wissenschaftliche Beratung
Bahnhofstraße 31, 53123 Bonn, Fon 0228 978 977-0
Frankfurter Straße 48, 53572 Unkel, Fon 02224 988 54 68
info@umweltplanung-bonn.de www.umweltplanung-bonn.de

